



Conclusions provisoires des statistiques de fourrières chiens et chats en Vendée (2002 – 2013)

Pour les chiens la situation s'améliore ; pour les chats la situation est alarmante. Que beaucoup de communes, de communautés de communes et de fourrières refusent de nous donner accès aux registres a été inattendu.

Introduction

En tant qu'association pour la protection d'animaux en Vendée, nous nous intéressons à savoir combien d'animaux errants sont recueillis chaque année et si le problème est stable, s'améliore ou empire. Nous avons demandé à la DDPP de nous fournir les statistiques et nous avons été étonnés d'apprendre que des statistiques n'existent pas. Nous avons donc décidé de faire nous-mêmes les recherches.

Selon le code rural et de la pêche maritime, les animaux errants sont la responsabilité du maire. Chaque ville doit posséder, ou avoir accès à, une fourrière et chaque fourrière doit tenir un registre d'entrées et de sorties et un registre de suivi sanitaire. Cette obligation date de plus de 15 ans. Nous avons donc cru possible, en recueillant des statistiques de chaque ville pour une période de dix ans, pouvoir calculer l'étendue du problème.

La Loi n° 78-753 du 17 juillet 1978 portant diverses mesures d'amélioration des relations entre l'administration et le public et diverses dispositions d'ordre administratif, social et fiscal permet l'accès à des documents administratifs. Des précédents aussi permettent l'accès aux registres des fourrières. Nous n'avons donc pas anticipé de difficultés majeures quand nous avons envoyé une requête à chaque ville en Vendée de nous fournir par moyen électronique des copies de leurs registres.

Notre première demande du 09/10/2013 n'a reçu que peu de réponses. Nous avons donc relancé la requête le 24/10/2013 pour clarifier que nous voulions des copies des registres. N'ayant toujours pas beaucoup de réponses, nous avons envoyé une troisième demande le 09/12/2013 en faisant mention de la loi et en citant un précédent favorable de la CADA (Commission d'Accès aux Documents Administratifs) qui montrait que les registres sont accessibles à condition que toute information d'ordre personnelle soit occultée et en leur informant que sans réponse de leur part nous serions obligés de saisir la CADA.

Le 23/12/2013 nous avons prié la CADA de nous donner leur avis concernant les villes ou communautés de communes qui n'avaient pas répondu du tout, qui avaient répondu par un refus ou qui avaient envoyé seulement des données incomplètes.

Quoique la CADA soit censé donner un avis en moins de deux mois, leur avis a été retardé plusieurs fois et nous n'avons reçu leur avis favorable que le 05/06/2014, suite auquel nous avons demandé à toutes les administrations concernées de respecter les exigences. Quatre mois plus tard, moins d'un tiers des villes en Vendée se sont conformées.

Par ailleurs, cet avis autrement favorable de la CADA nous avait avertis que les "services de l'état" étaient intervenus auprès d'eux pour plaider en faveur de l'exonération d'une certaine fourrière qui dessert plus de 100 villes en Vendée et qui refuse de fournir les données requises. La CADA semble avoir tenu compte de cette demande, puisque leur avis permettait à cette seule fourrière d'occulter non seulement les données personnelles mais aussi toute l'information qui révèle le sort des animaux.

Quelques chiffres jusqu'au mois de janvier 2015:

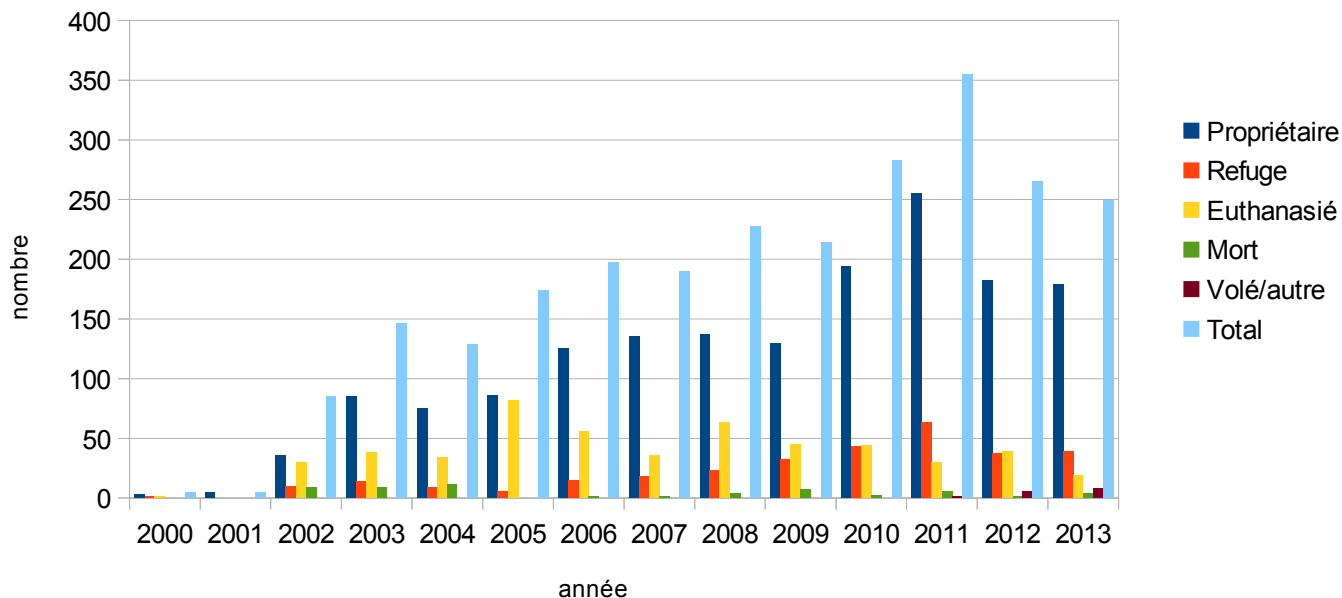
- Le nombre de villes en Vendée: **282** avec une population totale de **668 554 (2012)**
- Les chiffres que nous avons recueillis viennent d'une totale de **98** communes
- **31** villes ont respecté toutes les exigences pour la période entière (2002 à 2013). Par exemple Saint Germain de Prinçay a donné les registres pour chats et chiens à partir de 2001, Chantonay à partir de 2002, Bournezeau à partir de 2003, la comcom Vendée Sèvre Autise à partir de 2002, la comcom Terres de Montaigu à partir de 2000, Les Landes Genusson à partir de 2000, Le Poiré sur Vie depuis 2002. **Nous n'avons pris en compte que leurs chiffres dans les figures.**
- Seulement **2** ont pu nous fournir le registre de suivie sanitaire.
- **67** communes (ou leur comcom) ont répondu en fournissant des données partielles (pour seulement deux ans, par exemple, ou une liste d'animaux sans préciser ce qu'ils sont devenus, ou des données pour les chiens et non pour les chats)
- **4** communes et **2** comcoms nous ont dit que le registre est à **consulter sur place** : Mouilleron en Pareds, Beauvoir sur Mer, Sainte Hilaire de Vouhis, Comcom Océan-Marais-De-Monts (les registres datant d'avant 2013 sont consultables au centre technique intercommunal Saint Jean de Monts), Le Poiré sur Velluire, la comcom de l'île de Noirmoutier.
- **71** mairies n'ont jamais répondu à nos courriels dont **11** qui ont répondu au courrier de la CADA et **3** qui ont envoyé des copies des registres à la CADA dont nous n'avons pas eu la connaissance
- **7 des communes qui ont répondu** n'ont pas de fourrière du tout, ni une convention avec une fourrière privée, ni des registres.
- **2** communes partagent un chenil
- **66** ont répondu qu'ils n'ont pas de registre dont **26** qui n'ont pas une convention avec une fourrière privée
- **5** communes ont dit qu'ils ont une liste mais très peu d'animaux trouvés sur la commune
- Aucune des fourrières privées (SAB, SPA d'Olonne, SPA de La Roche sur Yon, Hameau Canin, La Maingotière, Arche de Noë) ne nous ont envoyé des copies.
- Communes qui ont une convention avec la SAB: **110** communes (en 2013); **121** (en 2014) *
- Communes qui ont une convention avec la SPA de La Roche sur Yon: **17** (en 2013) - **6** (en 2014)*
- Communes qui ont une convention avec la SPA du Château d'Olonne/SAB: **4***
- Communes qui ont une convention avec Le Hameau Canin (depuis 2014) : **14***
- Communes qui ont une convention avec La Maingotière : **19***
- Communes qui ont une convention avec L'Arche de Noë : **25** *

* à noter que pas toutes les mairies ont répondu à notre courriel donc les chiffres ne sont pas complets. En annexe 1 vous trouverez une liste des communes qui ont une conventions avec une fourrière/refuge

Fig.1 Le nombre de chiens et chats réclamés par leur propriétaire, donnés à un refuge, euthanasiés, trouvés morts sur la voie publique, volés de la fourrière ou rescapés de la fourrière.

Nombre de chiens

par année



Nombre de chats

par année

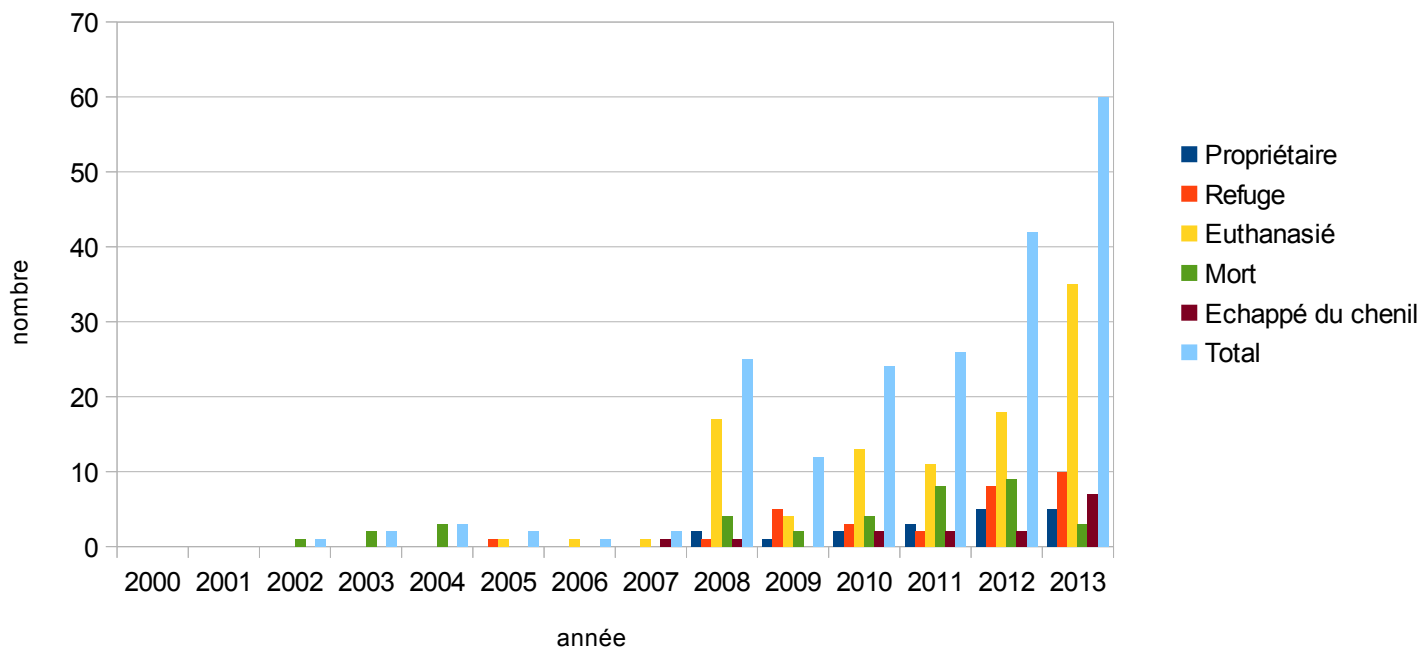
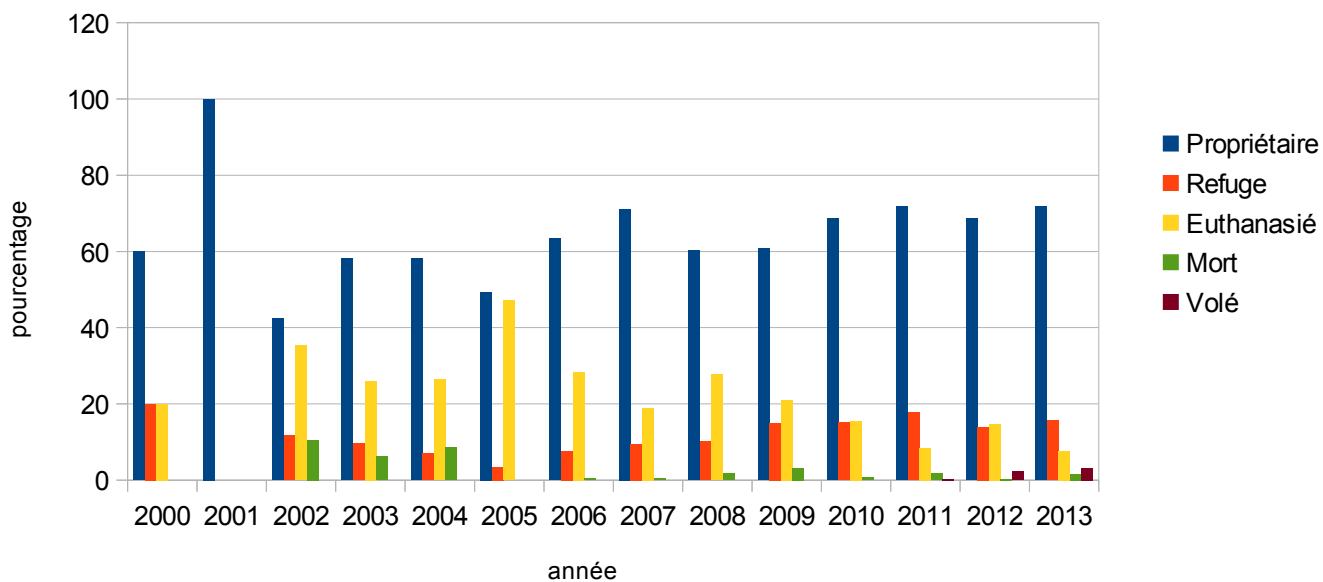


Fig. 2 Le pourcentage de chiens et chats réclamés par leur propriétaire, donnés à un refuge, euthanasiés, trouvés morts sur la voie publique, volés de la fourrière ou rescapés de la fourrière.

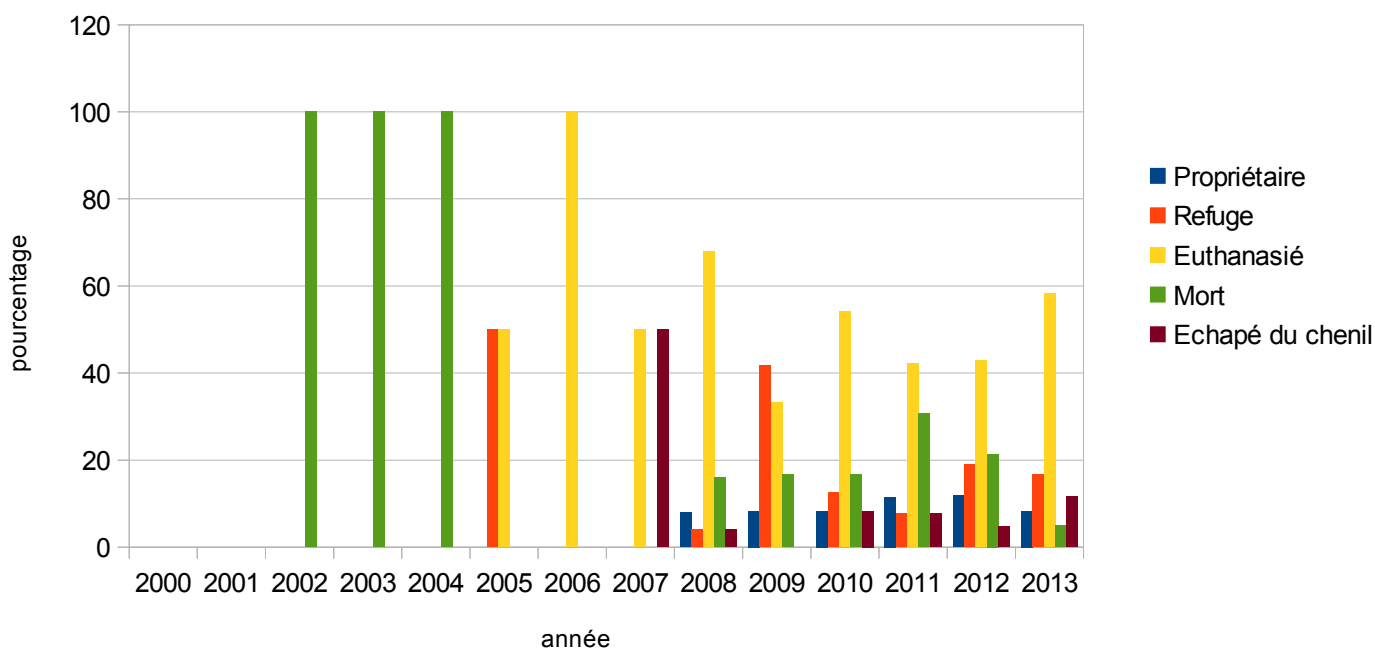
Pourcentage de chiens

par année



Pourcentage de chats

par année



Conclusions

1) A partir des registres

- Dans certaines réponses, toute l'information concernant le sort des animaux avait été occultée.
- Certains registres n'ont pas été remplis correctement, surtout la dernière colonne qui indique la cause de la mort de l'animal.
- La plupart des fourrières sont pour chiens et non pas pour chats.
- La prise en charge de chats par des fourrières commence vers 2008. Avant, il s'agissait surtout de chats trouvés morts sur la route.
- Certaines fourrières ont seulement des chiens dans le registre.
- Quelques cas de chats (et chiens) qui s'échappent de la fourrière.
- Quelques chiots morts de froid dans la fourrière et plusieurs cas de chiens morts de maladie ou de vieillesse dans la fourrière.
- Dans une des fourrières les dates de sortie de quelques chiens ne sont pas les mêmes que les dates de l'euthanasie. On se demande pourquoi. Les chiens ont-ils été emmenés à un autre endroit et pourquoi?
- Euthanasie surtout de bergers allemands, épagneuls, ratiers et fox terriers dans certaines fourrières.
- L'euthanasie de chiens est en diminution et le pourcentage de chiens donnés à un refuge est en augmentation.
- Le pourcentage de chiens qui retrouvent leur maître est en légère augmentation.
- De très jeunes chiens âgés d'un an ont été euthanasiés par une des fourrières.
- Le délai minimum d'attente pour des animaux en fourrière est de 8 jours ouvrés. Une des fourrières a euthanasié des animaux seulement un ou deux jours après ce délai minimum.
- Un vieux chien attaché au refuge qui est mort dans le chenil un mois plus tard.
- Quelques chiens (même de race bichon/spitz/york) trouvés vieux ou en très mauvais état qui sont mort dans le chenil.
- Quelques chiens ont été volés de la fourrière.
- Quelques maires donnent des chiens gratuitement aux gens.
- Beaucoup de chats sont euthanasiés.
- Beaucoup de chatons âgés de 2 semaines à 6 mois ont été systématiquement euthanasiés par une fourrière. Quelquefois la maman chatte a été donnée à un refuge.
- Des chats ont été trouvés avec des pattes fracturées et ont été euthanasiés.
- Un chat a été trouvé avec la queue coupée.
- Un chat « sauvage » (!) a été pris en fourrière et puis récupéré par son propriétaire. On se demande comment un chat sauvage peut avoir un propriétaire? Ou le chat n'était-il pas un vrai chat sauvage?

2) D'après les réponses des mairies ou des comcoms :

- Beaucoup ne sont pas au courant ou ignorent la Loi n° 78-753 du 17 juillet 1978 portant diverses mesures d'amélioration des relations entre l'administration et le public et diverses dispositions d'ordre administratif, social et fiscal (ex. selon la loi, si une administration ne possède pas les documents requis elle devrait faire suivre la requête à l'administration appropriée et informer la personne qui a émis la requête que ceci a été fait.) Beaucoup de maires nous ont dit qu'une autre administration détient les registres mais ils n'ont pas transmis notre requête à cette autre administration.
- Une mairie, après avoir reçu notre troisième demande où nous les informions que nous

serions obligés de saisir la CADA, a envoyé une lettre signée par tous les maires dans le même canton pour se plaindre que nous donnions une mauvaise impression. Cela fut la première réponse que nous avons reçue de leur part. Les trois autres requêtes avaient été ignorées.

- Une réponse envoyée directement à la CADA se plaignait de cette nouvelle imposition... qui date de plus de 15 ans
- Une autre réponse envoyée directement à la CADA déplorait le droit des individus de demander à consulter des documents administratifs.
- Certaines villes ou comcoms nous ont informés qu'elles avaient fait sous-traiter le travail par une fourrière privée pour une partie de la période et qu'elles avaient transmis notre requête à la fourrière, mais elles ont omis de nous envoyer les données pour la partie de la période qui n'avait pas été sous-traitée.
- Certaines comcoms ou villes voulaient bien envoyer les documents à la CADA mais non à NALA.

3) D'après les réponses des fourrières privées:

- Avant de recevoir l'avis de la CADA, une fourrière/refuge nous avait informés qu'elle ne nous enverrait pas les informations parce que leur service central de conseils légaux leur avait dit que nous n'en avons pas le droit.
- Une fourrière/refuge nous a téléphoné en colère pour nous dire que nous ne sommes pas une vraie association et que nous n'avons pas droit à cette information.
- Nous n'avons pas reçu de réponse d'autres fourrières commerciales. Cependant, le propriétaire d'une fourrière en particulier a écrit à la CADA pour se plaindre qu'on le harcelait, lui et ses clients. Il a aussi soutenu qu'il lui faudrait environ 40 jours de travail au coût de plus de €11,000 pour occulter l'information personnelle et faire des copies de ses 20 registres. Ce montant revient à plus de €1.10 par entrée, ce qui semble excessif. D'autres administrations ont trouvé la solution d'occulter l'information personnelle de 10 entrées à la fois avec 3 bandes de papier pour couvrir trois colonnes et de plus petits bouts de papier pour couvrir des cases individuelles là où c'était nécessaire....

Nala 85480, janvier 2015

Annexe 1

I Hameau Canin

Comcom pays nés de la mer (depuis 2014)

mairie@lafautesurmer.fr;
mairie.aiguillonsurmer@wanadoo.fr;
accueil@grues.fr;
mairie.de.lairoux@wanadoo.fr;
mairie.magnils@orange.fr;
mairie.stdenisp@wanadoo.fr
mairie@stmichelherm.fr;
mairie.triaize@wanadoo.fr;
mairie@latranchesurmer.fr;
contact@lucon.fr
mairie-chasnais-85@wanadoo.fr
et les mairies
mairie@mesnardlabarotiere.fr;
mairie@beaurepaire85.fr;
mairie@mouchamps.com;

II Solution Antoine Beaufour

Comcom pays nés de la mer (avant 2014)

mairie@lafautesurmer.fr;
mairie.aiguillonsurmer@wanadoo.fr;
accueil@grues.fr;
mairie.de.lairoux@wanadoo.fr;
mairie.magnils@orange.fr;
mairie.stdenisp@wanadoo.fr
mairie@stmichelherm.fr;
mairie.triaize@wanadoo.fr;
mairie@latranchesurmer.fr;
contact@lucon.fr
mairie-chasnais-85@wanadoo.fr

Comcom Pays de Chantonay

mairie-st-germain-de-princay@wanadoo.fr;
mairie@bournezeau.fr;
mairie.sigournais@wanadoo.fr;
mairie.stvincentsterlanges@wanadoo.fr;
mairie@saintprouant.fr;
mairie-st-hilaire-levouhis@wanadoo.fr;
mairie.rochetrejoux@wanadoo.fr;
accueilguichet@ville-chantonay.fr

Comcom Mareuillais SPA avant 2014 SAB après 2014

communedecorpe@wanadoo.fr;
mairiedebessay@wanadoo.fr;
mairie.chateauguibert@wanadoo.fr;
mairie-de-la-bretonniere-la-claye@wanadoo.fr;
mairie.lacouture@wanadoo.fr;
mairie-les-pineaux@wanadoo.fr;

mairie@mareuilsurlay.fr;
mairie.moutierssurlay@wanadoo.fr;
mairie.peault@wanadoo.fr;
mairie.rosnay@wanadoo.fr;
mairie-sainte-pexine@wanadoo.fr

Comcom Vendée Sèvre Autise

mairie-benet@wanadoo.fr;
bouille.courdault@wanadoo.fr;
mairie.damvix@wanadoo.fr;
mairie.faymoreau@wanadoo.fr;
mairie-le-mazeau@wanadoo.fr;
mairie.liez@wanadoo.fr;
mairiedemaille@wanadoo.fr;
mairie.oulmes@wanadoo.fr;
mairie.st.pierre.vx@wanadoo.fr;
commune.stsigismond@wanadoo.fr;
mairie.vix@wanadoo.fr;
mairie.xanton@wanadoo.fr;
mairie-maillezais@wanadoo.fr;
mairie@nieul-sur-lautise.fr;
st-hilaire-des-loges@wanadoo.fr;
mairie.puydeserre@wanadoo.fr

Comcom Du Pays De Fontenay Le Comte

mairie-de-bourneau@wanadoo.fr;
mairie-montreuil85@wanadoo.fr;
mairie-serigne@wanadoo.fr;
mairie-auzay@wanadoo.fr;
mairie-de-doix@wanadoo.fr;
mairie.fontaines@wanadoo.fr;
dgs@ville-fontenaylecomte.fr;
mairie.foussais-payre@wanadoo.fr;
mairie.lorbrie@wanadoo.fr;
mairie.le.langon@wanadoo.fr;
mairie.poire-sur-velluire@wanadoo.fr;
mairie-longeves85@wanadoo.fr;
mairie.mervent@wanadoo.fr;
mairie-petosse@wanadoo.fr;
mairie.stmartindefraigneau@wanadoo.fr;
st-michel-le-cloucq.mairie@wanadoo.fr;
mairie-de-velluire@wanadoo.fr;
mairie.de.pissotte@wanadoo.fr;
mairie.vouvant@wanadoo.fr;
mairie.de.chaix@wanadoo.fr

Comcom Du Canton De Saint Fulgent

mairie@les-brouzils.fr;
mairie@saint-fulgent.fr;
standre-goule-oie@wanadoo.fr;
mairierabateliere@wanadoo.fr;

mairie.copechagniere@alicepro.fr;
contact@mairie-chavagnes-en-paillers.fr;
mairie-chauche@wanadoo.fr;
mairie-bazoges-en-paillers@wanadoo.fr

Comcom Terres De Montaigu/SAB

contact@bouffere.fr;
contact@labernardiere.fr;
buxia@wanadoo.fr;
contact.mairie@laguyonniere.fr;
mairie@treize-septiers.fr;
mairie@labruffiere.fr;
mairie.de.montaigu@ville-montaigu.com;
mairie@saintgeorgesdemontaigu.fr;
contact.mairie@sainthilairedeloulay.fr;
mairie@cugand.fr

Comcom Du Pays De Palluau

mairie.apremont85@wanadoo.fr;
mairie.stpaul.mtpenit@wanadoo.fr;
mairie.stchristopheduligneron@wanadoo.fr;
mairie.stetiennedubois@wanadoo.fr;
palluau.accueil@orange.fr;
mairie-mache@wanadoo.fr;
mairie-lachapelle-palluau@wanadoo.fr;
mairiegrandlandes@wanadoo.fr;
mairie.falleron@wanadoo.fr

Comcom De L'Auzance Et De La Vertonne

mairie-de-vaire@orange.fr;
mairie-ste-foy-85@wanadoo.fr;
mairie.l-ile.d-olonne@wanadoo.fr

Comcom Du Pays Des Achards

mairie@steflaivedesloups.fr;
mairie@nieul-le-dolent.fr;
mairie@saint-mathurin.com;
mairie@stjuliendeslandes.fr;
mairie@saintgeorgesdepointindoux.fr;
mairie@legirouard.fr;
accueil@lamotheachard.fr;
mairie@lachapelle-hermier.fr;
mairie@lachapelleachard.fr;
mairie@beaulieusouslaroche.fr;
mairie@communedemartinet.fr;

et les communes

mairiestececile85@wanadoo.fr;
mairie@venansault.com;
mairie.letablier@wanadoo.fr;

mairie.landeronde@wanadoo.fr;
mairie.nesmy@free.fr
mairie.lacaillere.st.hilaire@wanadoo.fr;
mairie.stcyrdesgats@wanadoo.fr;
st-martin-des-fontaines.mairie@wanadoo.fr;
mairie.mouzeuil@wanadoo.fr
mairie.vouille-les-marais@orange.fr
mairie.st.vincent.sur.jard@wanadoo.fr;

III Arche de Noë

Les communes:

mairie@saintphilbertdebouaine.fr;
mairie@mormaison.fr
mairiefroidfond@wanadoo.fr;
mairie@challans.fr;
mairie.boisdecene@wanadoo.fr
mairiestgervais@wanadoo.fr

Comcom Océan-Marais-De-Monts

mairie-soullans@orange.fr;
mairie@mairie-saintjeandemonts.fr;
mairie@notre-dame-de-monts.fr;
mairie.le.perrier@orange.fr;
mairie@ville-labarredemonts.fr

Comcom Du Pays De Saint-Gilles-Croix-De-Vie

mairie.givrand.85@wanadoo.fr;
mairie-aiguillon-sur-vie@wanadoo.fr;
mairiechaizegiraud@wanadoo.fr;
mairie.landevieille@wanadoo.fr;
mairie.nd.riez@wanadoo.fr;
mairiestmaixentsurvie@wanadoo.fr;
mairie@bretignollessurmer.fr;
mairie.lefenouiller@wanadoo.fr;
info@saintgillescroixdevie.fr;
mairiedecoex@orange.fr;
accueil@commequiers.com;
communication@sainthilairederiez.fr;
mairie.saintreverend@wanadoo.fr;
mairie@brem-sur-mer.fr;

IV SPA La Roche sur Yon

Comcom Mareuillais avant 2014

communedecorpe@wanadoo.fr;
mairiedebessay@wanadoo.fr;
mairie.chateauguibert@wanadoo.fr;

mairie-de-la-bretonniere-la-claye@wanadoo.fr;
mairie.lacouture@wanadoo.fr;
mairie-les-pineaux@wanadoo.fr;
mairie@mareuilsurlay.fr;
mairie.moutierssurlay@wanadoo.fr;
mairie.peault@wanadoo.fr;
mairie.rosnay@wanadoo.fr;
mairie-sainte-pexine@wanadoo.fr

et les communes:

mairie@angles.fr;
mairie.boissiere.des.landes@wanadoo.fr;
mairie.merlatiere@wanadoo.fr;
mairie-des-essarts@wanadoo.fr;
mairie@lesclouzeaux.fr;
mairie@ville-larochesurayon.fr;

V SPA Château d'Olonnes

Comcom Des Olonnes

cabinet.maire@lessablesdolonne.fr;
service.courrier@ville-chateaudolonne.fr;
mairie@olonnesurmer.fr

et la commune:

mairie.st.vincent.sur.jard@wanadoo.fr;

VI La Maingotière

Comcom Du Pays De Pouzauges

mairie.st.mesmin85@arios.fr;
mairie@pouzauges.com;
mairie.le.boupere@wanadoo.fr;
accueil-mairie-pommerai-sur-sevre@orange.fr;
mairietalludstegemme@wanadoo.fr;
mairie@saintmichelmontmercure.fr;
mairie@reaumur.fr;
mairie@montournais.fr;
mairie@monsireigne.fr;
mairie.chateliers-chateaur@wanadoo.fr;
lameilleraie.tillay@wanadoo.fr;
mairie.la.flocelliere@wanadoo.fr;
mairie.chavagneslesredoux@wanadoo.fr

et les communes

commune.de.thire@wanadoo.fr;
mairie@la-chataigneraie.fr;
mairiesainthilairedevoust@wanadoo.fr;
mairie.cezais@wanadoo.fr;
mairie@bazoges-en-pareds.fr
contact@lagaubretiere.fr;
Mairie-de-st-malo@wanadoo.fr;